

Deux activités sont proposées, la première est un travail oral et la seconde conduit à une production écrite. Les deux activités n'étant pas liées, le formateur est libre de proposer l'une ou l'autre voire les deux aux apprenants.

Situation problème n°1

Activité orale

Cette activité ne demande pas de préparation au migrant hormis quelques minutes afin d'étudier les photographies présentées.

Le formateur (jouant le rôle du responsable) guidera l'interaction orale avec des questions adaptées au niveau du migrant.

A titre d'exemple :

Rayon « biscuits de petit-déjeuner »

- Que pensez-vous du « facing » de votre rayon ?
- Allez-vous chercher des articles en réserve ?
- (Si oui à la question précédente) Comment allez-vous disposer les articles ? (=> rotation des produits)

Rayon « produits frais » :

- Qu'allez-vous faire dans ce rayon ? (=> chambre froide)

On peut aussi imaginer qu'il faut commander les produits nécessaires.

Situation problème n°2

Activité écrite

Cette activité nécessite l'utilisation d'une calculatrice.

Il s'agit pour le migrant de trouver les articles demandés par le directeur dans le catalogue Métro. Il devra ensuite compléter le bon de commande avec les désignations, quantités et prix unitaires HT. Enfin, il utilisera la calculatrice pour effectuer les calculs nécessaires.

Le formateur est libre d'étudier le bon de commande avec le migrant avant de commencer l'activité. Cela permettra d'expliquer les termes « HT » et « TVA », voire de parler du système de taxes en France.

Corrigé indicatif :

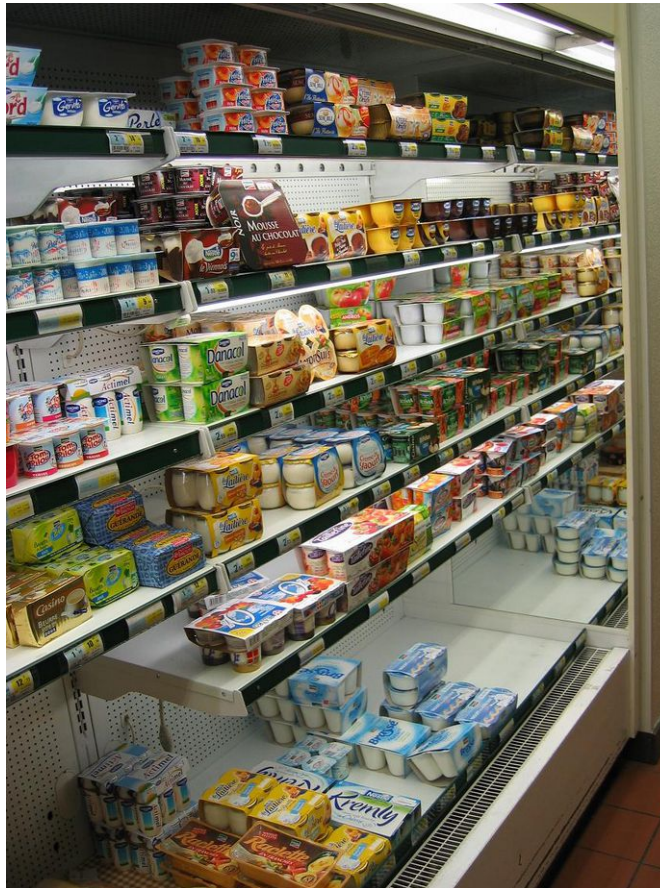
Désignation	Référence	Quantité	Prix unitaire HT	Prix HT
Rochambeau, 30 petites cuillères x 10	1234563	4	8.71	34.84
Rochambeau, 20 fourchettes x 10	2135654	6	7.99	47.94
Rochambeau, 20 couteaux x 10	4567895	6	7.11	42.66
Rochambeau, 5 x 30 assiettes 22 CM	8521235	3	10.90	32.70
Total HT				158.14
TVA 19,6%				31.00
Total TTC				189.14

Situation problème n°1

Activité orale

Aujourd'hui, vous vous occupez des rayons « biscuits de petit-déjeuner » et « desserts lactés » du magasin. Votre responsable veut savoir comment vous pensez organiser votre travail. Pour lui répondre, basez-vous sur les photos des deux rayons.





Situation problème n°2

Activité écrite

Vous travaillez dans un commerce de proximité. Votre patron voudrait mettre en place une opération pique-nique. Il vous demande de compléter le bon de commande pour Métro avec le montant des articles à acheter. Il a laissé une note avec les quantités de marchandise nécessaires ainsi que le catalogue du magasin pour professionnels Métro.

OPERATION PIQUE-NIQUE

Commande à préparer :

- 4 lots Rochambeau, 30 petites cuillères x 10
- 6 lots Rochambeau, 20 fourchettes x 10
- 6 lots Rochambeau, 20 couteaux x 10
- 3 lots Rochambeau, 5 x 30 assiettes 22 CM

Merci

Désignation	Référence	Quantité	Prix unitaire HT	Prix HT
			Total HT	
			TVA 19,6%	
			Total TTC	



14 € 75 HT
REF : 1234567
**Kit couvert 4/1 métallisé
blanc**

LUX
STRACK



13 € 00 HT
REF : 1234568
**50 kits couverts 6/1 blanc
et bordeaux**

LUX
STRACK



13 € 00 HT
REF : 1235679
**50 kits couverts 4/1 noir et
anis**

LUX
STRACK



13 € 00 HT
REF : 12345698
**50 kits couverts 4/1 ivoire
et taupe**

LUX
STRACK



10 € 80 HT
REF : 1235664
50 kits couvert 6/1 blanc

Rochambeau



8 € 71 HT
REF : 1234563
30 petites cuillères x 10

Rochambeau



7 € 99 HT
REF : 2135654
20 fourchettes x 10

Rochambeau



7 € 11 HT
REF : 4567895
20 couteaux x 10



7 € 00 HT
REF : 7894562
**100 cuillères à café
métallisées**



6 € 60 HT
REF : 9876543
**100 mini cuillères
métallisées**



6 € 60 HT
REF : 4561238
**100 mini fourchettes
métallisées**



4 € 70 HT
REF : 4561239
50 fourchettes métallisées



4 € 70 HT

REF : 4561230

50 couteaux métalisés



4 € 69 HT

REF : 0123456

50 cuillères à soupe
métalisées

4 € 35 HT

REF : 0123789

250 mini cuillères
transparentes 10 CM

4 € 31 HT

REF : 0789546

250 mini fourchettes
transparentes 10 CM

2 € 55 HT

REF : 0789123

50 couteaux cristal en
plastique 7 G 18 CM

2 € 40 HT

REF : 9638521

50 cuillères cristal en
plastique 7 G 18 CM

2 € 40 HT

REF : 7415825

50 fourchettes cristal en
plastique 7 G 18 CM

10 € 90 HT

REF : 8521235

5 x 30 assiettes 22 CM



17 € 00 HT

REF : 3579512

Assiette triangle cocktail
fibre 50 x 26 CM

13 € 25 HT

REF : 9517536

20 assiettes carrées anis
30 x 30 cm

13 € 25 HT

REF : 6544562

20 assiettes carrées ivoire
30 x 30 CM

13 € 25 HT

REF : 7785530

20 assiettes carrées noires
30 x 30 CM

11 € 60 HT

REF : 9932157

50 assiettes octogonales
rouge 24 CM

11 € 60 HT

REF : 7785213

50 assiettes octogonales
ivoire 24 CM

11 € 60 HT

REF : 4465827

50 assiettes carées ivoire